



## АДМИНИСТРАЦИЯ ГОРОДСКОГО ОКРУГА «ГОРОД КИЗЕЛ»

### РЕШЕНИЕ

#### о размещении объектов № 7/2023

г. Кизел, Пермский край

22.03.2023 г.

В соответствии с пунктом 3 статьи 39.36 Земельного кодекса Российской Федерации, Постановлением Правительства Российской Федерации от 03.12.2014 № 1300 «Об утверждении перечня видов объектов, размещение которых может осуществляться на землях или земельных участках, находящихся в государственной или муниципальной собственности, без предоставления земельных участков и установления сервитутов» (далее соответственно – объекты, перечень), Постановлением Правительства Пермского края от 22.07.2015 г. № 478-п «Об утверждении Положения о порядке и условиях размещения объектов на землях или земельных участках, находящихся в государственной или муниципальной собственности, на территории Пермского края без предоставления земельных участков и установления сервитутов, публичного сервитута»

**Администрация городского округа «Город Кизел»** (Администрация города Кизела)

(наименование уполномоченного органа, принимающего решение о размещении объектов)

**разрешает Акционерному обществу «Газпром газораспределение Пермь»** (ИНН 5902183841, ОГРН 1025900512670)

(наименование заявителя,

614400, г. Пермь, ул. Петропавловская, 43, +7 (342) 218-11-00, ugaz@ugaz.ru

его почтовый индекс и адрес, телефон, адрес электронной почты)

**размещение объекта** Нефтепроводы и нефтепродуктопроводы диаметром DN 300 и менее, газопроводы и иные трубопроводы давлением до 1,2 Мпа, для размещения которых не требуется разрешения на строительство – «Газопровод давлением до 1,2 Мпа»

(наименование объекта)

**способ размещения** подземный

**на землях** населенных пунктов, в муниципальной собственности и(или) государственная собственность на которые не разграничена

(на землях, находящихся в государственной или муниципальной собственности согласно сведениям Единого государственного реестра недвижимости)

**на срок** с 22.03.2023 г. по 21.03.2024 г.

**местоположение** Пермский край, городской округ «Город Кизел», г. Кизел, ул. Лескова, к дому 9

(адрес места размещения объектов согласно сведениям Единого государственного реестра недвижимости)

**Приложение:** схема предполагаемых к использованию земель или части земельного участка

(схема предполагаемых к использованию земель или части земельного участка или сведения из Единого государственного реестра недвижимости)

**Заявителю:**

1) В установленных действующим законодательством случаях не позднее чем за 10 рабочих дней до начала строительства и (или) реконструкции объектов безвозмездно передать в отдел архитектуры и градостроительства Администрации города Кизела один экземпляр копий разделов проектной документации, предусмотренных пунктом 1 части 12 статьи 48 Градостроительного кодекса Российской Федерации;

2) При строительстве, реконструкции и ремонте сетей инженерно-технического обеспечения и иных объектов до начала строительства и (или) реконструкции объектов получить в МКУ «Кадастровая палата» (Пермский край, г. Кизел, ул. Луначарского, 19, каб. 412, тел.: +7(34255) 4-46-42, адрес электронной почты: [mbu-kp@yandex.ru](mailto:mbu-kp@yandex.ru)) разрешение на производство земляных работ.

Порядок предоставления разрешения на производство земляных работ установлен Административным регламентом о порядке выдачи разрешений на производство земляных работ на территории городского округа «Город Кизел», утвержденным постановлением администрации города Кизела от 26.02.2019 г. № 137;

3) В течение 1 месяца после размещения объектов, указанных в пунктах 1-3, 5-7, 11 Перечня, передать в Администрацию города Кизела материалы контрольной геодезической съемки размещенных объектов, на бумажном и электронном носителях;

4) В случае, если использование земель или земельных участков, находящихся в государственной или муниципальной собственности, на основании настоящего разрешения на использование земель или земельных участков привело к порче либо уничтожению плодородного слоя почвы в границах таких земель или земельных участков, лица, которые пользовались такими землями или земельными участками, обязаны:

- привести такие земли или земельные участки в состояние, пригодное для их использования в соответствии с разрешенным использованием;

- выполнить необходимые работы по рекультивации таких земель или земельных участков.

Глава города Кизела

(должность уполномоченного сотрудника)



(подпись)

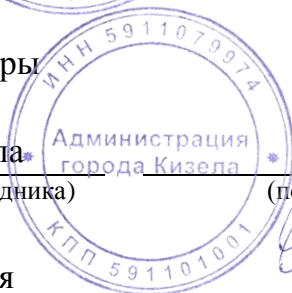
А.В. Родыгин

(расшифровка подписи)

**СОГЛАСОВАНО:**

Начальник отдела архитектуры  
и градостроительства  
администрации города Кизела

(должность уполномоченного сотрудника)



(подпись)

Н.Б. Попыванова

(расшифровка подписи)

Директор МКУ «Кадастровая  
палата»

(должность уполномоченного сотрудника)

(подпись)



Т.Г. Симухина

(расшифровка подписи)



## Схема предполагаемых к использованию земель или части земельного участка

Объект: Газопровод давлением до 1.2 Мпа, для размещения которого не требуется разрешения на строительство

Местоположение: расположенных по адресу: Пермский край, г.о. город Кизел,  
г. Кизел, ул. Лескова, к дому 9

Площадь земель или части земельного участка, кв.м.: 1697

Категория земель: земли населенных пунктов

Вид разрешенного использования: -

Описание границ смежных землепользователей:

От точки н1 до точки н2 - земельный участок с кадастровым номером 59:06:0105025:2

От точки н2 до точки н24 - земли общего пользования

От точки н24 до точки н26 - земельный участок с кадастровым номером 59:06:0105044:1 (ЕЗ 59:06:0000000:14)

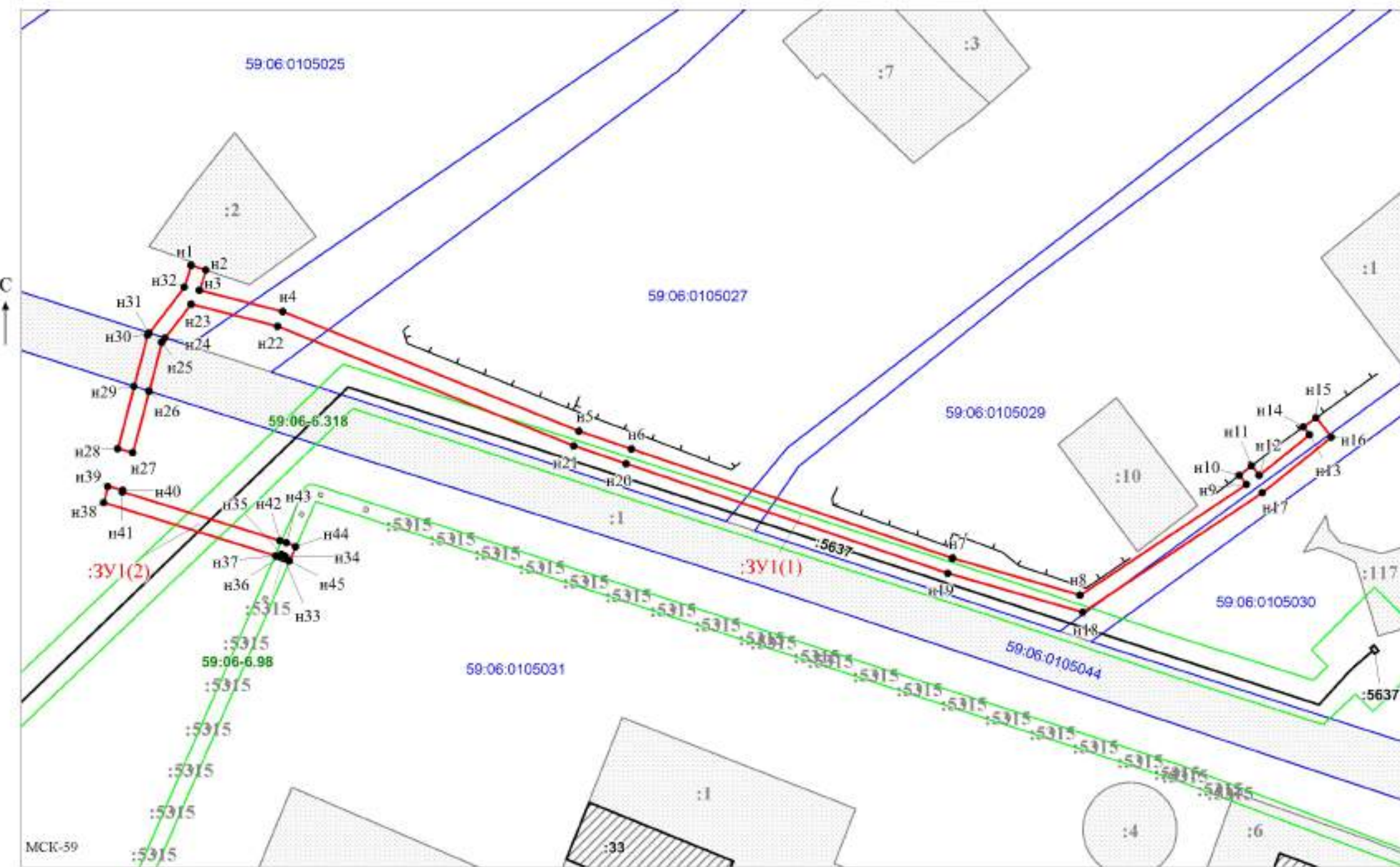
От точки н26 до точки н29 - земли общего пользования

От точки н29 до точки н31 - земельный участок с кадастровым номером 59:06:0105044:1 (ЕЗ 59:06:0000000:14)

От точки н31 до точки н1 - земли общего пользования

От точки н33 до точки н36 - земельный участок с кадастровым номером 59:06:0000000:5315

От точки н36 до точки н1 - земли общего пользования



Каталог координат, м

№ точки границы	X	Y
н1	633798.55	2316319.53
н2	633797.31	2316323.22
н3	633792.16	2316321.68
н4	633786.69	2316342.97
н5	633756.04	2316418.85
н6	633751.47	2316432.23
н7	633723.50	2316514.43
н8	633714.08	2316547.12
н9	633742.44	2316589.64
н10	633744.78	2316587.79
н11	633747.22	2316590.97
н12	633744.80	2316592.88
н13	633755.16	2316605.82
н14	633757.15	2316604.22
н15	633759.50	2316607.47
н16	633754.54	2316611.46
н17	633740.36	2316593.74
н18	633709.72	2316547.80
н19	633719.68	2316513.23
н20	633747.69	2316430.93
н21	633752.28	2316417.45
н22	633782.89	2316341.71
н23	633788.59	2316319.46
н24	633779.91	2316312.80
н25	633778.88	2316312.01
н26	633766.31	2316308.72
н27	633750.58	2316304.60
н28	633751.58	2316300.73
н29	633767.52	2316304.90
н30	633780.68	2316308.35
н31	633781.21	2316308.75
н32	633792.95	2316317.77
н1	633798.55	2316319.53
н33	633723.42	2316343.27
н34	633724.07	2316343.61
н35	633724.53	2316342.71
н36	633723.82	2316342.35
н37	633724.20	2316341.11
н38	633737.79	2316297.12
н39	633741.91	2316298.20
н40	633740.91	2316302.07
н41	633740.49	2316301.96
н42	633728.02	2316342.29
н43	633727.54	2316343.85
н44	633726.44	2316346.27
н45	633722.80	2316344.61
н33	633723.42	2316343.27

Условные обозначения:

- предполагаемый участок земель, на которых планируется размещение объекта
- :1 - границы и номер земельного участка, сведения о которых внесены в ЕГРН
- :33 - границы и номер объекта капитального строительства, сведения о которых внесены в ЕГРН
- граница кадастрового квартала
- 59:06:6.318 - зоны с особыми условиями использования территории, сведения о которых внесены в ЕГРН
- ЗУ1 - обозначение запрашиваемого земельного участка
- н1 - характеристика точки границ земель или части земельного участка

59:06:0105029 - номер кадастрового квартала

Заявитель: \_\_\_\_\_ / Офишкина И.В.  
МП (подпись, расшифровка подписи)

(для юридических лиц и индивидуальных предпринимателей)

Масштаб 1:500