



АДМИНИСТРАЦИЯ ГОРОДСКОГО ОКРУГА «ГОРОД КИЗЕЛ»

РЕШЕНИЕ

о размещении объекта № 13/2022

г. Кизел, Пермский край

17.10.2022 г.

Администрация города Кизела, руководствуясь пунктом 3 статьи 39.36 Земельного кодекса РФ, Постановлением Правительства РФ от 03.12.2014 № 1300 «Об утверждении перечня видов объектов, размещение которых может осуществляться на землях или земельных участках, находящихся в государственной или муниципальной собственности, без предоставления земельных участков и установления сервитутов», Положением о порядке и условиях размещения объектов на землях или земельных участках, находящихся в государственной или муниципальной собственности, на территории Пермского края без предоставления земельных участков или установления сервитутов, утвержденного Постановлением Правительства Пермского края от 22.07.2015 г. № 478-п,

разрешает: Акционерному обществу «Национальная Башенная Компания» (ОГРН 1167746798394; ИНН 7713419774; юридический адрес: 127083, г. Москва, ул. 8 Марта, д. 10, стр. 14; почтовый адрес представителя: 115095, г. Москва, ул. Пятницкая, д. 54, стр.2, офис 15; телефон представителя: 89523301703; адрес электронной почты представителя: rt@twicom.ru)

размещение объекта: линии связи, линейно-кабельные сооружения связи и иные сооружения связи, для размещения которых не требуется разрешения на строительство (под размещение АМС)

на землях: населенных пунктов, государственная собственность на которые не разграничена

на срок: бессрочно

местоположение: Пермский край, Кизеловский р-н, г. Кизел, ул. Любовь Шевцовой, в 128м. южнее д. 30, в кадастровом квартале 59:06:0109036

способ размещения: наземный

При осуществлении строительства АО «НБК»:

1) Работы, связанные с разрытием грунта или вскрытием дорожных покрытий (строительство, реконструкция, капитальный ремонт или ремонт объектов капитального строительства, в том числе линейных объектов, некапитальных строений, сооружений, объектов дорожного сервиса, установка рекламных конструкций на земельных участках независимо от форм собственности и т.д.), следует производить только при наличии письменного разрешения на производство земляных работ, выданного уполномоченным органом.

Разрешение на производство земляных работ оформляется в МКУ «Кадастровая палата» (Пермский край, г. Кизел, ул. Луначарского, 19, каб. 412, тел.: +7(34255) 4-46-42, e-mail: mbu-kp@yandex.ru).

Порядок предоставления разрешения на производство земляных работ установлен Административным регламентом о порядке выдачи разрешений на производство земляных работ на территории городского округа «Город Кизел», утвержденным постановлением администрации города Кизела от 26.02.2019 г. № 137;

2) В случае, если использование земель или земельных участков, находящихся в государственной или муниципальной собственности, на основании разрешений на использование земель или земельных участков привело к порче либо уничтожению плодородного слоя почвы и(или) элементов благоустройства территории в границах таких земель или земельных участков, лица, которые пользовались такими землями или земельными участками, обязаны:

- привести такие земли или земельные участки в состояние, пригодное для их использования в соответствии с разрешенным использованием;

- выполнить необходимые работы по рекультивации таких земель или земельных участков.

Приложение: схема предполагаемых к использованию земель или части земельного участка, на 1л.

Глава города Кизела

(должность уполномоченного сотрудника)



(подпись)

А.В. Родыгин

(расшифровка подписи)

СОГЛАСОВАНО

Начальник отдела архитектуры
и градостроительства
администрации города Кизела

(должность уполномоченного сотрудника)



(подпись)

Н.Б. Попыванова

(расшифровка подписи)

Директор МКУ «Кадастровая
палата»

(должность уполномоченного сотрудника)



(подпись)

Г. Г. Тимухина

(расшифровка подписи)

СХЕМА ПРЕДПОЛАГАЕМЫХ К ИСПОЛЬЗОВАНИЮ ЗЕМЕЛЬ ИЛИ ЧАСТИ ЗЕМЕЛЬНОГО УЧАСТКА

Объект: Линии связи, линейно-кабельные сооружения связи и иные сооружения связи, для размещения которых не требуется разрешения на строительство

Местоположение: Пермский край, Кизеловский район, г. Кизел, ул. Любовь Шевцовой, в 120м южнее д.30

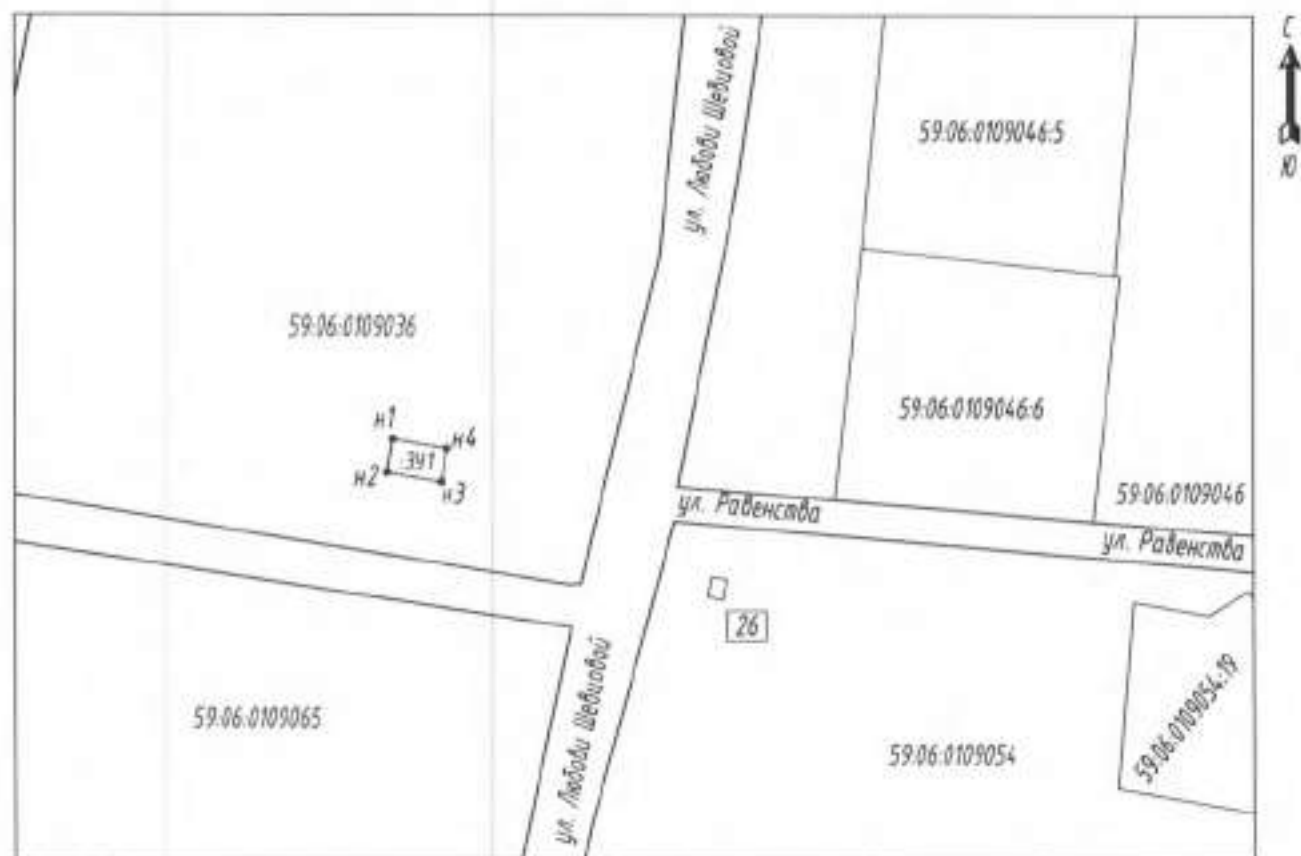
Площадь земель или части земельного участка, кв. м: 35

Условный номер земельного участка: 391

Категория земель: Земли населенных пунктов

Вид разрешенного использования: Под размещение АМС

Обозначение характерных точек границы	Координаты, м (МСК-59, зона 2)	
	X	Y
1	2	3
n1	633197.981	2310902.749
n2	633193.289	2310901.962
n3	633191.959	2310909.390
n4	633196.650	2310910.177
n1	633197.981	2310902.749



Масштаб 1:1000

Описание границ смежных землепользователей:
от т. n1 до т. n1 - Земли населенных пунктов;

Заявитель: АО „НБК РИУ“, Титов Р.И.
07.10.22 г.

- - проектируемая граница земельного участка
- - граница земельного участка по сведениям ЕГРН
- - граница кадастрового деления (граница кадастрового квартала)
- - граница территориальной зоны (зоны с особыми условиями использования территорий)

59-01-44136-1 - номер кадастрового квартала

- 1 - поворотная точка границы образуемого участка
- :3 - кадастровый номер земельного участка